



三 食水系統的日常毛病

前言

一般多層樓宇的業戶經常會遇到食水系統的毛病，如食水變黃、水流緩慢等等，現簡略說明之。

水質發黃及有氣味的原因

- 水質發黃的原因多是天台/地面儲水箱沒有定期清洗 (法例規定食水缸要每三個月按時清洗，並以每公升含不低於50毫克氯的漂白粉溶液徹底洗擦水缸)。清洗後的食水缸，必須鎖上有雙止口不銹鋼蓋口，以免被弄污。再者，呈淺黃色的食水只含微量鐵質，不會危害健康，只須開啟水龍頭沖水片刻，直至食水清澈便可。
- 水質嚴重發黃及水流緩慢多是室內的鍍鋅喉管，經多年的使用後，管道內壁生銹並淤塞水道，引致食水變黃、水流緩慢及日常供水微弱。嚴重者，更不能提供足夠壓力令氣體式熱水爐具燃着爐火。遇上上述問題，業戶便應聘請持牌水喉匠更換室內的喉管。

坊間普羅用戶及水喉匠多選用包膠銅喉，因銅喉有較多優點，例如能抵受高壓、抗銹力強、強度適中，能抵受外力，適合冷、熱水用途，而且材料在本港市面容易購買，價錢相宜，兼且施工快速，易於接合。若銅喉用作冷水用途，包膠層會是一層不易磨損防銅銹的外膜。若銅喉用作熱水用途，包膠層會是一道有內坑紋的保溫外膜。不正確選用，將導致包膠層很快出現龜裂及剝落。

- 食水有氣味的原因是水務署在食水處理過程中，在濾水廠加入足夠氯氣量，確保食水由濾水廠輸往天台水箱再分派往用戶的過程中，水質仍然衛生。由於分配系統中殘留微量的氯氣，故有少許氣味，但食水經煮沸後，氣味便會完全消失。



所有水務工程應交由持牌水喉匠負責

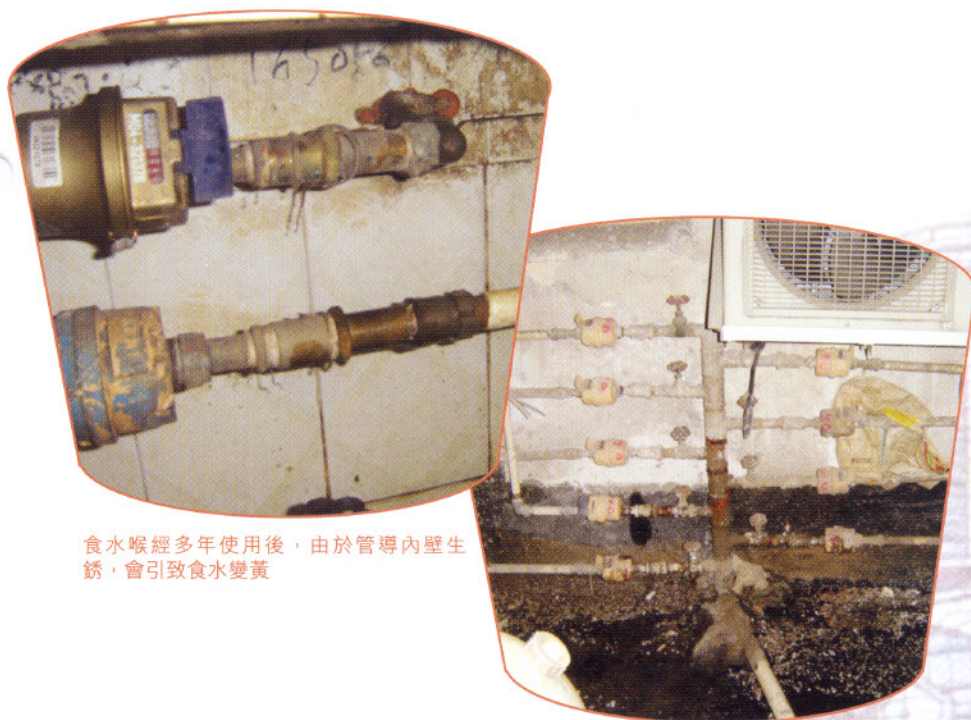


食水系統的其他小毛病

- **水管有隆隆聲及震動** — 多是喉管的固定點(喉碼)不足或鬆脫，或是水龍頭的內置膠墊損壞，引致出水不暢順，用戶可更換膠墊。
- **水龍頭長期沒有開關，再開後水流微弱** — 用戶只須把水龍頭出水咀的“沙隔”拆下清洗，及把管內淤積物沖走，再裝回“沙隔”便可。
- **水壓不穩定(壓力時大時小)** — 原因多發生在大廈的供水系統，住戶可向管理公司查詢，要求跟進，若問題不在管理公司，再向水務署查詢供水情況。

結語

業戶若遇到食水系統的日常毛病，要先找出原因，才能訂出適當的改善方法。



食水喉經多年使用後，由於管導內壁生鏽，會引致食水變黃